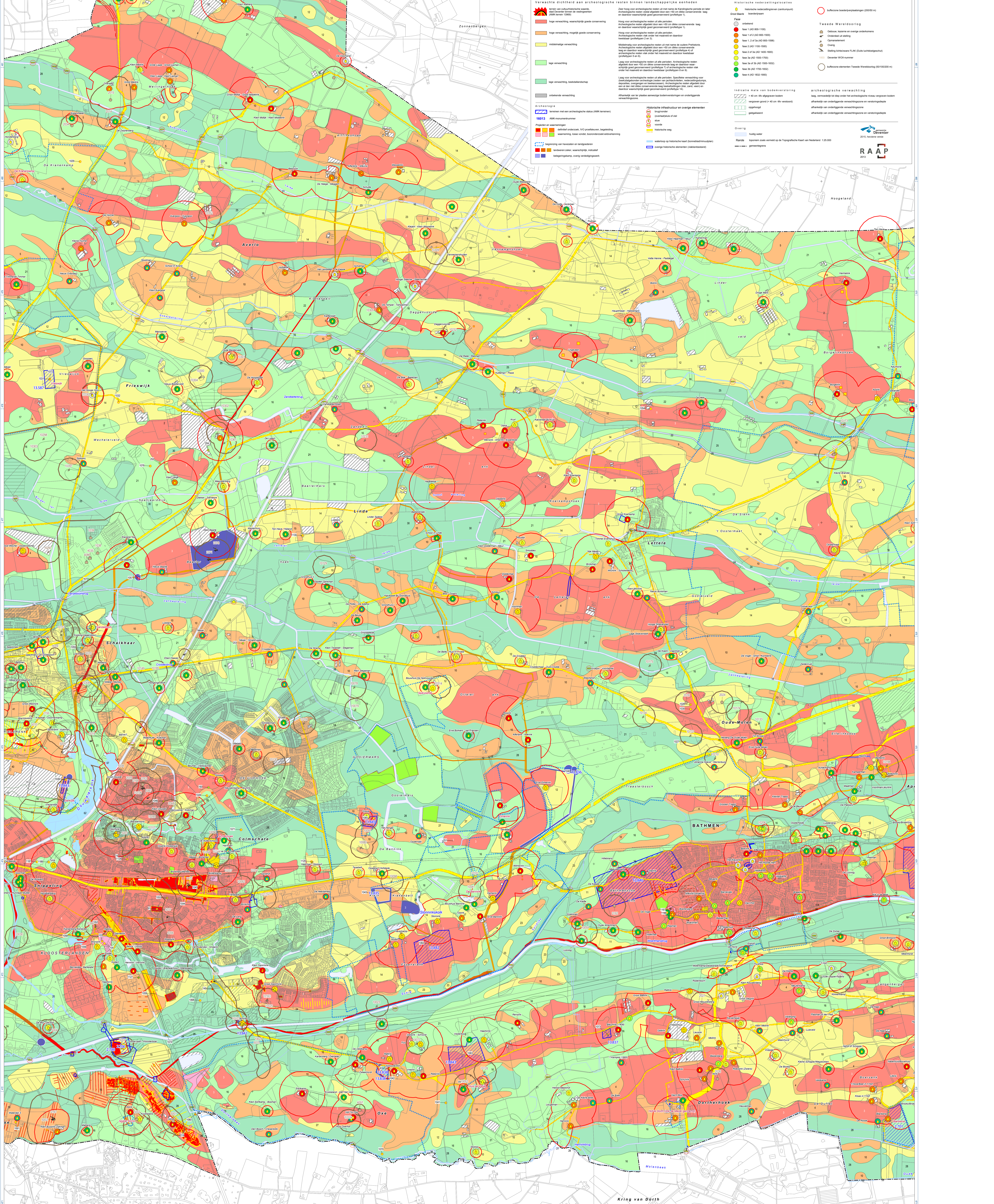


Archeologische waarden en verwachtingskaart voor de gemeente Deventer

Die plaatsen, welke in de Douteleijkheid verdronken zijn ...



- Landschappelijke eenheden**
- 1 - aalstanding, af lag (relief > 2.5 m)
 - 2 - associatie van stuifzand en dekzandwegen en koppen
 - 3 - hoge dekzandduinen met plaggendek
 - 4 - hoge dekzandduinen met dun plaggendek
 - 5 - dekzanding
 - 6 - laagliggende en/of vroegerholten duin met dun plaggendek
 - 7 - laagliggende en/of vroegerholten duin met plaggendek
 - 8 - hoge dekzandduinen met plaggendek
 - 9 - lage dekzandduinen met dun plaggendek
 - 10 - dekzandweelingen
 - 11 - dekzandvalle
 - 12 - dekzandweelingen
 - 13 - dekzandweelingen
 - 14 - fuviale terrasset met (oude) dekzandweelingen
 - 15 - fuviale terrasset met (oude) dekzand en dun plaggendek
 - 16 - fuviale terrasset met (oude) dekzand
 - 17 - lagere en/of lagere dekzandweelingen
- Beekdallandschap**
- 20 - verspoelde dekzandvalle met beekafzettingen en plaggendek
 - 21 - verspoelde dekzandvalle met beekafzettingen
 - 22 - dekzandweelingen met dun plaggendek
 - 23 - dekzandweelingen met (dekzand) weiling
 - 24 - dekzandweelingen met beek- en/of rivierafzettingen
 - 25 - dekzandweelingen met veen
 - 26 - dekzandweelingen met veen
 - 27 - beekdalen met plaggendek
 - 28 - beekdalen met meanderwegen en -geulen
 - 29 - beekdalen met meanderwegen en geulen en veen
 - 30 - beekdalen met plaggendek
 - 31 - beekdalen met plaggendek
- Rivierlandschap**
- 40 - laagliggende en/of vroegerholten duin, deels verspoeld
 - 41 - laagliggende en/of vroegerholten duincomplex (relief 0.5 - 1.5m)
 - 42 - laagliggende en/of vroegerholten duin, vergraven
 - 43 - kolk
- Dalrandlandschap**
- 51 - fuviale terrasset met (oude) dekzand en rivierklei
 - 52 - verspoelde dekzandweelingen met plaggendek
 - 53 - verspoelde dekzandweelingen met dekzandweelingen
 - 54 - dekzandweelingen met plaggendek
 - 55 - rivierterrasvalle
 - 56 - rivierterrasvalle
 - 57 - fuviale terrasset met rivierklei
 - 58 - fuviale terrasset met rivierklei en dun ophogingsdek
 - 59 - verspoelde fuviale terrasset
 - 60 - dekzandweelingen met dun plaggendek
 - 61 - dekzandweelingen met plaggendek
 - 62 - dekzandweelingen met plaggendek
 - 63 - overloop en/of doorbraakgeulen
 - 64 - overloop geulen
 - 65 - dekzandweelingen
 - 66 - laagte met kolkken
 - 67 - kolk
- Rivierverstrooiingsvalle**
- 70 - pleistoceen afzettingen (terrasachtige hoogten) afgedekt door een deels ingedrongen zandig kleed
 - 71 - historische beekafzettingen (zand) met ingedrongen kleed, zand tussen 80-120 cm -Mv
 - 72 - laagliggende microverstrooiingsvalle met laatste op bezaktingen (kleed, zand >200 cm -Mv)
 - 73 - overloop afzettingen ingedrongen kleed met zand tussen 80-120 cm -Mv
 - 74 - kroonkaaldekzandweelingen, hoogplaggen
 - 75 - overloopweelingen, laagplaggen
 - 76 - overloopweelingen
- Rivierlandschap**
- 80 - meanderwegen
 - 81 - meanderwegen bremsdijk
 - 82 - hoge kroonkaaldekzandweelingen
 - 83 - hoge kroonkaaldekzandweelingen
 - 84 - hoge kroonkaaldekzandweelingen
 - 85 - hoogplaggen (overloop)
 - 86 - hoogplaggen (overloop), deels verland
- Uiterwaard**
- 90 - uiterwaardvalle
 - 91 - uiterwaardvalle, restief laagplaggen
 - 92 - overloop
 - 93 - zombeld en lade